

連接大灣區 成就創科未來

香港科學園深圳分園介紹





爲什麼選擇香港科學園深圳分園？
WHY HKSP SZ?



粵港澳大灣區 | 創新生態國際樞紐



粵港澳大灣區

人口: 8700萬

GDP: 2萬億美元

核心城市 (9+2): 香港, 澳門, 廣州, 深圳, 珠海, 佛山, 惠州, 東莞, 中山, 江門, 肇慶

粵港澳大灣區吸引了全中國60%的境外直接投資 (FDI) , 是外資進入中國的首選地。



東盟 (ASEAN)

人口: 7億

GDP: 3.8萬億美元

覆蓋國家: 文萊, 柬埔寨, 印度尼西亞, 老撾, 馬來西亞, 緬甸, 菲律賓, 新加坡, 泰國, 越南



粵港澳大灣區 | 不可錯失的創新與市場高地



進入內地市場不再是「選項」 而是香港創科企業持續增長的「必選項」

全球創新高地



- 《2025年全球創新指數》
高居全球第一
- 研發協同效應巨大

龐大市場體量

大灣區擁有



人口

8700 萬



GDP (美元)

近 **2** 萬億

- 是進入中國14億消費市場的理想
切入點。

國家戰略支持

作為國家重點戰略



- 大灣區享有前所未有的政策支持，
為科技創新提供沃土。



香港科學園深圳分園
香港科創內地旗艦項目

園區概覽 | 深圳分園 香港科創旗艦項目

香港科學園深圳分園 開園典禮



7 September 2023

首批 16 家科技創業公司和科研機構入駐 深圳分園

約 100 名受邀參與者，包括：

- 香港特區政府官員
- 香港科技園管理層
- 深圳市政府官員
- 來自香港與內地的媒體

自 2023 年至 2025 年，
深圳分園共舉辦了：

- 70+ 場活動
- 120+ 次代表團訪問
- 累計接待人數約 9000 人

13 January 2025

首屆杭港深科創協同論壇



來自 杭州的約 100 名參與者

8 February 2025

國務院港澳事務辦公室主任、
黨組書記夏寶龍考察深圳分園
并與園區企業交流



~50 participants from the governments



瑞士中心及代表團參訪
深圳分園

21 June 2025

28 May 2025

Market Discovery
BIO CONNECT
GBA Exploration Trip



來自 加拿大、瑞士、澳洲和新加坡的
20 多家國際生物醫藥企業



3 June 2025

駐港領事團及商界代表團
參訪
深圳分園



國外交部駐香港特別行政區特派員公署
特派員與深圳分園企業熱烈交流

吸引來自 20 多個外國的約 120 名參與

粵港澳大灣區 AI+ 及投資交流
研討會 (深圳站)

13 August 2025



約 200 名參與者

- 6 家科技創業公司 現場展示與分享
- 來自 香港及內地的 15 家以上媒體 參與報導



我们的园区企业



乐希机械人研发新一代康复机械手，运用脑电技术为中风和脑瘫患者带来希望

科技领域

乐希康复手运用主动式康复模式，独创脑电、肌电生物反馈系统，可以检测患者是否主动发出手指活动的神经信号，并转换成活动指令，协助他们完成手部动作，如此训练患者的脑部神经，加快康复进度。

经过临床双盲实验验证，穿戴乐希机械手的患者在两至三个月内完成二十次左右的康复训练后，有高达80%患者的康复效果得到了明显改善。

市场开拓

乐希康复手在香港本地已在不同机构应用，包括公立医院、私立医院、社区康复中心以及特殊学校。

目前已经累计超过100位患者使用，累计训练时间超过了3000个小时。

香港科技园公司支持

乐希机械人由香港中文大学生物医学工程系教授汤启宇与外科学系教授李铮共同创立

2021年创立，后续进驻香港科学园并得到INCU-BIO计划的支持

2024年进驻香港科学园

商务/融资支持

业



华力创科学——毫米级传感器，撬动具身智能未来

科技领域

华力创科学成立于2019年，创始团队早期在英国国王大学KCL致力于传感领域研究。核心技术是世界首创高性能光学多模态感知技术，并定义了世界上已知最小的光学六维力传感器（Photon Finger-直径8.5mm 7mm），为全球提供最受信赖的力技术，推动产业智能化发展。

市场开拓

公司提供从传感、到传感+执行，再到传感+AI+执行的各层解决方案。人形机器人、手术机器人、精密加工、航空航天、新能源、汽车等领域应用。以光学多模态感知技术为基础，将传感器做到“毫米级”的尺寸，如同给机器人植入“神经元”，真正实现了机器与物理世界的智

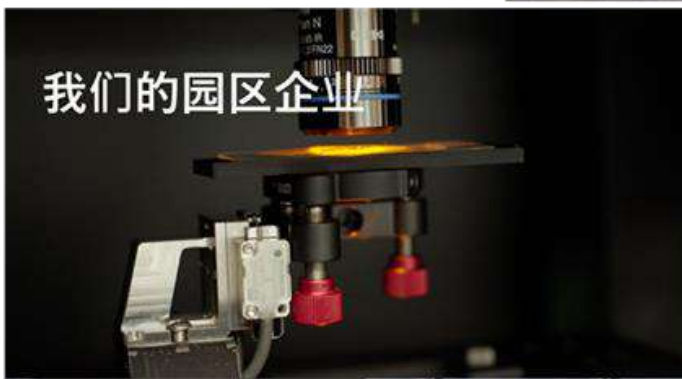
香港科技园公司支持

2025年正式入驻香港科学园深圳分园设立境内总部，并开始通过香港海外市场。

商务/融资支持

出海业务支持、香港科研机构资源对接
海外推广支持

我们的园区企业



超奈科技——3D纳米打印技术的突围者 致力于解决微纳尺寸的3D结构制造问题

科技领域

为解决光固化技术在超高精度打印速度和成本上的问题，公司研发的专利技术——飞秒投影双光子3D纳米打印，实现了在精度20-30纳米级别的多材料打印上，速度达到二个数量级的提升，成本上大幅降低90-95%，是世界上第一个可以把这项技术可以从二维做到三维，其水凝胶平台可支持树脂、金属、半导体、生物蛋白等多种材料复杂3D结构的打印。

市场开拓

- 深圳光科全息技术是生产AR、VR眼镜里或大屏幕某些特殊器件的科技公司，与超奈合作改进他们的技术及帮公司打印模版；
- 深圳衍光科技公司通过超奈的最新技术，取代其现有的电子束光刻技术，实现了成本的降低。

香港科技园公司的支持

超奈科技由香港中文大学机械与自动化系教授陈世哲创立，是InnoHK平台孵化项目，在香港科学园的帮助下从研发项目成立公司

2024年进驻香港科学园深圳分园，拓展至大湾区及中国内地安徽建厂

融资概况



我们的园区企业

高瞻创新——打破国外垄断，MGS防抖技术国产化成功落地应用

科技领域

成立于2017年，2023年进驻香港科学园深圳分园。公司以MGS防抖技术为切入点在算法及硬件上拥有多个专利创新核心技术，能够在该领域的国产替代，无依赖国外供应商。GS技术采用4颗弹簧+双L形FPC设计，相比传统方案，该设计节省空间和成本，适用于智能手机、运动相机等紧凑设备，在剧烈晃动或跌落时仍能稳定成像。

市场开发

目前市面上的大部份核心防抖技术被国外垄断，特别是日本。高瞻目前的MGS填补了目前国内防抖市场的空缺，全方位高性价比防抖产品为用户带来更多选择。

入驻情况

高瞻孵化自香港科学园，成立于2017年，2023年成为首批入驻香港科学园深圳分园的科技企业

商务/融资支持

• 政府资助、人才政策、租房优惠、创业比赛等资讯定期传达，让入驻企业更高效地得到最新的政策动态



D



or distribute without written permission from Hong Kong Science



園區概覽 | 深圳分園 一園兩地，雙園驅動



地理位置

深圳市福田保稅區
市花路32號



總建築面積

31000 m²



核心功能

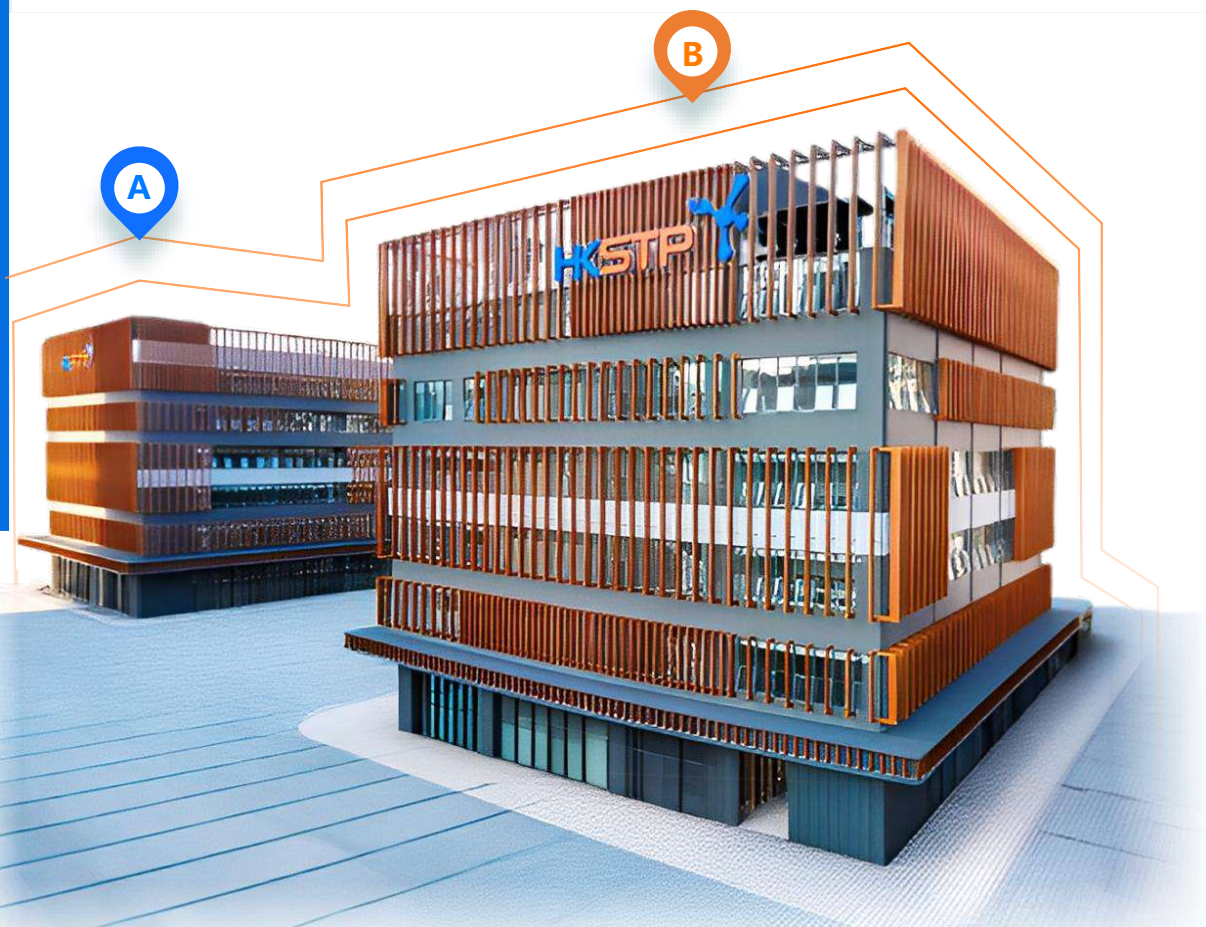
提供實驗室、辦公室、共享空間、
會議及活動場地等多元化空間



香港科學園深圳分園

科技應用研發

一國兩制，一園兩地



總建築面積

31000 m²



核心功能

提供實驗室、辦公室、共享空間、
會議及活動場地等多元化空間



入駐企業

70+，80%以上為香港北上企業

香港科學園深圳分園

立足大灣區心臟

為您「引進來」打造的一站式落地服務

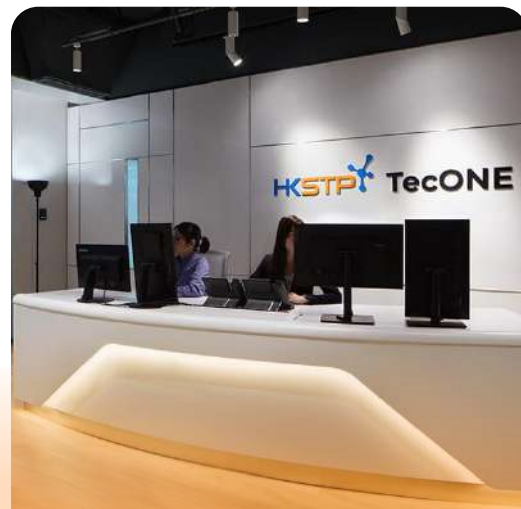
企業量身打造“GBA Express”服務



人員通勤無憂

免費穿梭巴士/一號通道申請
(香港科學園 <> 深圳分園)

服務



落地政策無憂

TecOne 專人指導
(工商註冊、政策解讀與申請)

價值

保障深港團隊無障礙往來，
實現一體化管理



生產轉化無憂

精準對接供應鏈與製造商

將您的技術快速、低成本地轉
化為實體產品，搶占市場先機



市場拓展無憂

商業化支持、內地展會、
路演活動

助您快速建立品牌，找到第
一批內地客戶與合作夥伴



跨境便利 | 人、财、数、货无忧流动

打破跨境壁垒，实现深港一体化运营



资金通

- 科汇通，外债不占用额度
- 科研资金进出更方便



人员通

- 专用一号通道往返港深
- 跨境巴士40分钟往返香港科学园



数据通

- 探索国际互联网数据跨境安全流动
- 已设立服务平台和热线，为有需求的企业提供试点申请渠道



货物通

- 独有“海关十条”支持，
- 通过“河套公共ERP系统”，科研物资、设备、耗材可实现“一次报备、便捷进出”





港企業北上

立足深圳，輻射中國

■ 龐大市場入口

進入大灣區及中國內地市場的最佳起點

■ 極具競爭力成本

辦公室/實驗室僅100元/m²/月，享免租

■ 完善產業配套

對接深圳強大供應鏈，加速產品化

■ 政策紅利支持

港人港稅
港車北上快速通道
各項補貼/獎勵

同一個生態，雙倍的機遇



創科網絡

鏈接2400+家創新企業



投融資支持

對接龐大投資夥伴網絡



人才無憂

深港科研人才無障礙流動



成長夥伴

全周期、一站式創業支持

1 + 1 聯動辦公

	A 1+1入駐企業 指在港深園區兩地入駐企業	B 園區入駐企業 指在香港實際有人員開展經營活動和研發活動的企業	C 非園區入駐企業 包括注册地/財務結算地在香港的企業但無實際人員在科技園	D 非香港企業 指無公司注册/無實際人員在港
	一園兩地 聯動辦公	在港投資 研發和運營	在港納稅 資金結算	
公司注册地	香港/深圳	香港	香港	非香港
稅收/貿易	港人港稅 + 其他優惠	香港稅率		無
園區服務	有	有	無	無
香港政策支持	有	有	無	無
內地政策支持	有	無	無	無
大灣區資源	有	無	無	無

深圳分園 | 空間展示

為成熟及研髮型企業打造的核心基地

為香港青年與初創企業的加速器

目標畫像

中小企業辦公室：

- 精裝修，拎包入住，便捷辦公。

獨立辦公室：

- 毛坯交付，多面積選擇。

實驗室：

- 毛坯交付，預留設施，適合深度研發。

共享工位：

- 精裝修，靈活租賃，支持短期及長期使用。

活動場地：

- 多功能空間，適配會議與活動需求。

實驗室 Lab Space

毛坯交付，預留基礎管道，適合深度研發



獨立辦公室 Bare shell Office

簡裝交付，空間靈活，適合中大型企業



中小企辦公室 SME Office

精裝交付，拎包入住，每家限申請一間



共享工位 Co-working

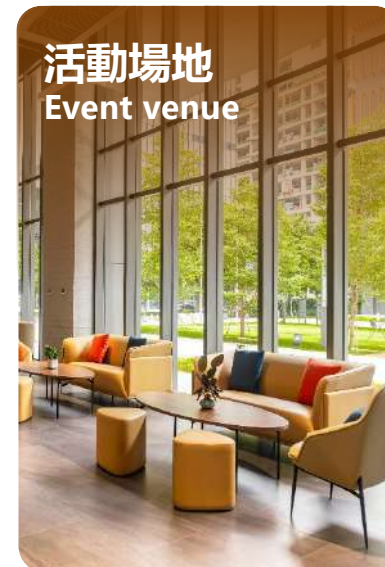
精裝全包，租期靈活（1-3年）。



活動場地 Event venue



活動場地 Event venue



租賃價格



實驗室

100元/m²/月



辦公室

100元/m²/月



工位

固定工位 **800**元/月



免租政策

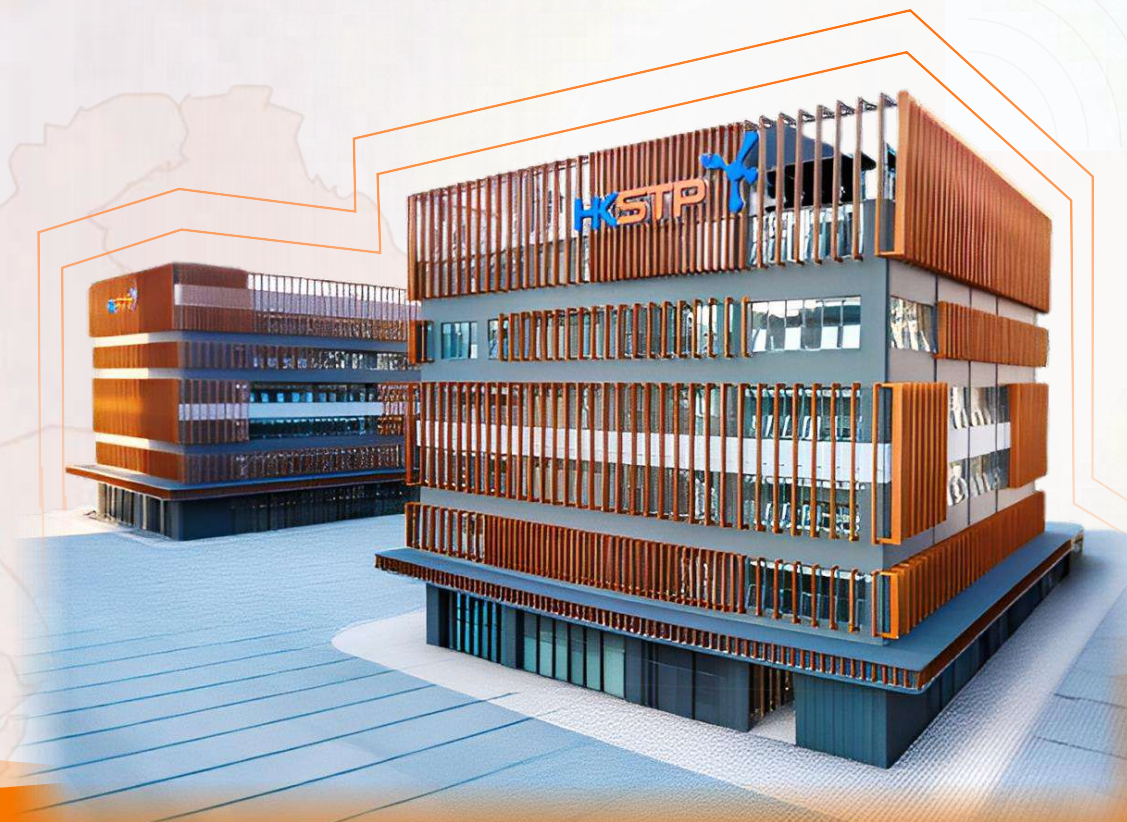
根據入園評估分數確定



下一步

入駐查詢

- Patrick.Zhou@hkstp.org
- Ethan.Hu@hkstp.org
- Rebecca.Yau@hkstp.org



有機會獲得3個月深圳分園工位使用權！